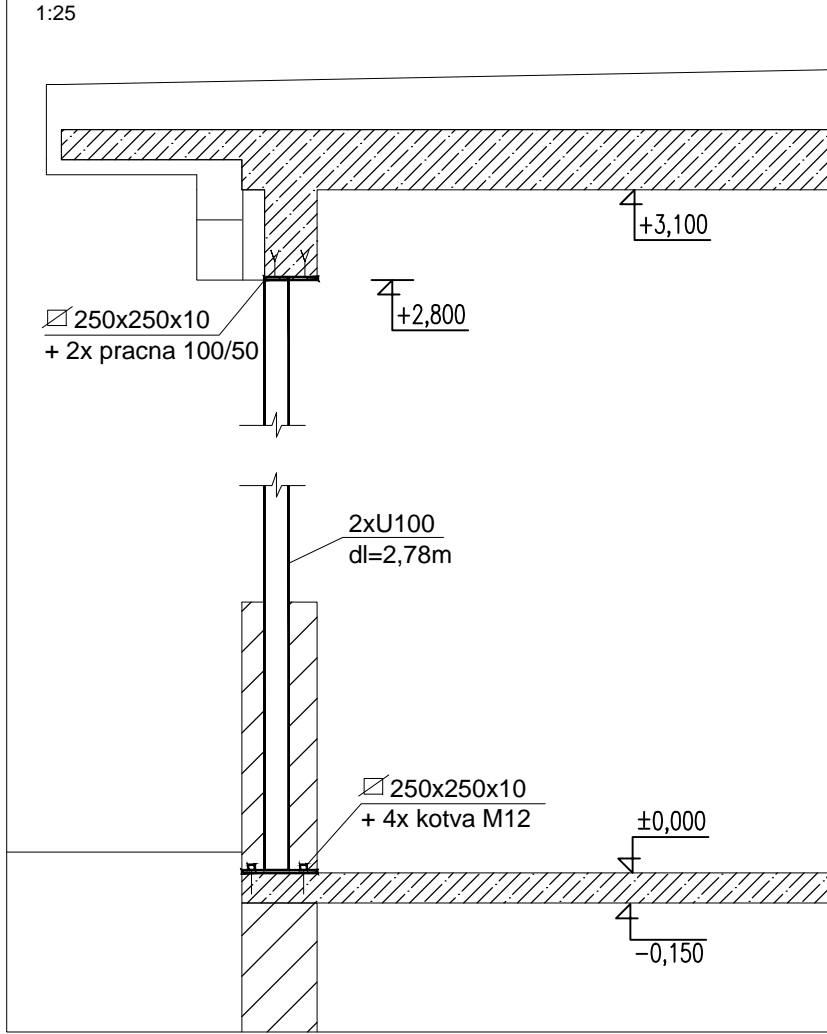


Detail kotvení sloupů



POZNÁMKA:

DODRŽET ČSN EN 206–1 BETON
A KONTROLA BET. KONSTRUKCÍ
KRYTÍ VÝZTUŽE: 20mm
POŽADUJI PŘIZVÁNÍ K PŘEBÍRCE VÝZTUŽE
BETON TŘ. C25/30 XC1
OCEL: 10505(R); SÍŤ KARI
DISTANČNÍKY HORNÍ VÝZTUŽE POUŽÍT DLE ZVYKLOSTÍ
DODAVATELE

| | | | | | |
|--|--|-----------------|----------------|--|-----------|
| VYPRACOVAL | Michal Gurka | ZODP.PROJEKTANT | Ing.Leoš Gurka | ING.LEOŠ GURKA projektování staveb,statika 682 01,Vyškov,Pod nemocnicí 2 tel. 606/484 402 | |
| INVESTOR | Statutární město Brno, m.č. Brno – střed, Dominikánská 2, Brno | | | | |
| MÍSTO STAVBY | Bakalovo nábřeží 8, Brno | | | | |
| NÁZEV STAVBY | | | | FORMÁT | 2 x A4 |
| ZŠ Brno, Bakalovo nábřeží 8 - přístavba učebny | | | | DATUM | 05/2017 |
| Objekt SOP 01 Budova školy | | | | ČÁST PD | STATIKA |
| OBSAH VÝKRESU | | | | MĚŘÍTKO | Č.VÝKRESU |
| Tvar stropu nad 1.NP | | | | 1:50 | S-1 |